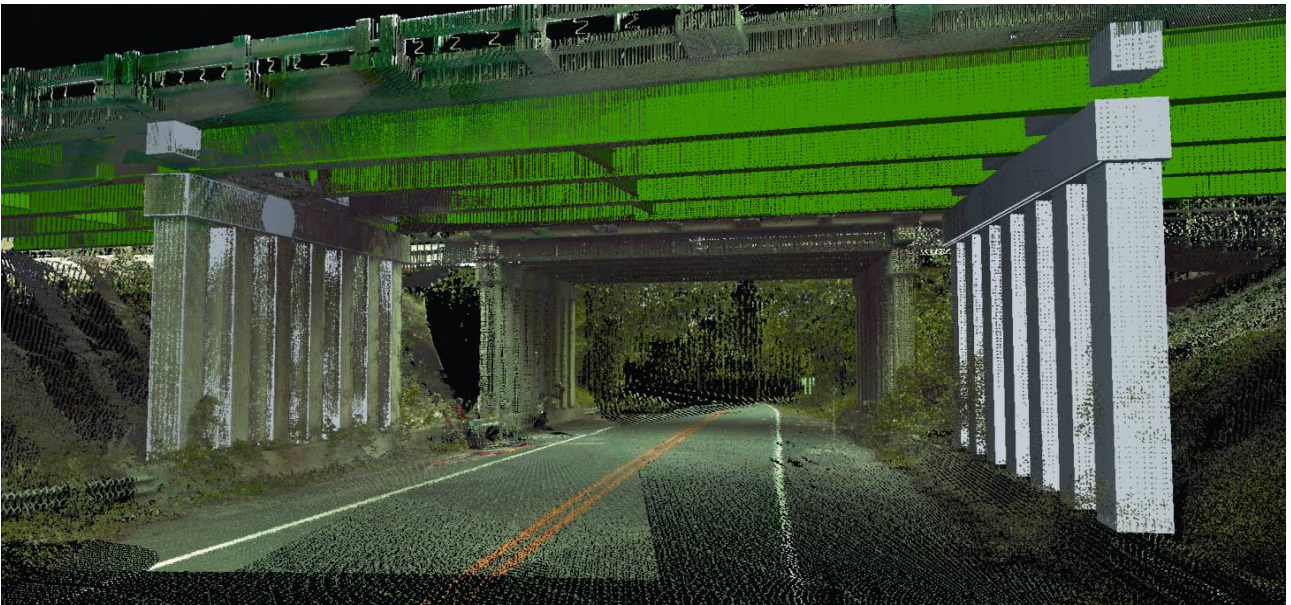

Leica Cyclone Software

Price List



- when it has to be **right**

Leica
Geosystems

品番	型番	品名	定価
----	----	----	----

※金額は税抜きです。

1-1. Cyclone-MODEL



760 725	Cyclone-MODEL ノードロックライセンス	2,500,000
760 726	Cyclone-MODEL フローティングライセンス	2,700,000
760 735	Cyclone-MODELのノードロックライセンスからフローティングライセンスへのアップグレード	250,000

1-2. Cyclone-MODEL CCPベーシック



最新版へのアップデート
サポートホットラインのご利用

6001197	Cyclone-MODEL CCPベーシック (1年)	250,000
6001198	Cyclone-MODEL CCPベーシック (2年)	450,000
6001199	Cyclone-MODEL CCPベーシック (3年)	600,000
5001470	CCP契約 再開費用	130,000

CCP契約失効後、6ヶ月以上経過した後に再契約をご希望の場合は通常のCCP費用のほかに契約再開費用をお支払いいただきます。この場合、再契約日からCCPは有効になります。6ヶ月以内の場合、再開費用は必要ありませんが、契約日は以前の契約を継続することになります。

2-1. Cyclone-SURVEY



760 727	Cyclone-SURVEY ノードロックライセンス	1,500,000
760 728	Cyclone-SURVEY フローティングライセンス	1,600,000
760 736	Cyclone-SURVEYのノードロックライセンスからフローティングライセンスへのアップグレード	150,000
760 737	Cyclone-SURVEYからCyclone-MODELへのアップグレード	1,300,000

2-2. Cyclone-SURVEY CCPベーシック



最新版へのアップデート
サポートホットラインのご利用

6001220	Cyclone-SURVEY CCPベーシック (1年)	150,000
6001222	Cyclone-SURVEY CCPベーシック (2年)	270,000
6001223	Cyclone-SURVEY CCPベーシック (3年)	360,000
5001471	CCP契約 再開費用	80,000

CCP契約失効後、6ヶ月以上経過した後に再契約をご希望の場合は通常のCCP費用のほかに契約再開費用をお支払いいただきます。この場合、再契約日からCCPは有効になります。6ヶ月以内の場合、再開費用は必要ありませんが、契約日は以前の契約を継続することになります。

品番	型番	品名	定価
----	----	----	----

※金額は税抜きです。

3-1. Cyclone-REGISTER



760 729		Cyclone-REGISTER ノードロックライセンス	1,500,000
760 732		Cyclone-REGISTER フローティングライセンス	1,600,000
760 738		Cyclone-REGISTERのノードロックライセンスからフローティングライセンスへのアップグレード	150,000

3-2. Cyclone-REGISTER CCPベーシック



最新版へのアップデート
サポートホットラインのご利用

6001225		Cyclone-REGISTER CCPベーシック (1年)	150,000
6001226		Cyclone-REGISTER CCPベーシック (2年)	270,000
6001227		Cyclone-REGISTER CCPベーシック (3年)	360,000
5001472		CCP契約 再開費用	80,000
		CCP契約失効後、6ヶ月以上経過した後に再契約をご希望の場合は通常のCCP費用のほかに契約再開費用をお支払いいただきます。この場合、再契約日からCCPは有効になります。6ヶ月以内の場合、再開費用は必要ありませんが、契約日は以前の契約を継続することになります。	

4-1. Cyclone-SCAN



760 724		Cyclone-SCAN ノードロックライセンス Z+F Imager5003/5006のようなライカブランドではないスキャナー をご使用のお客様向け。	750,000
---------	--	--	---------

4-2. Cyclone-SCAN CCPベーシック



最新版へのアップデート
サポートホットラインのご利用

6001228		Cyclone-SCAN CCPベーシック (1年)	150,000
6001232		Cyclone-SCAN CCPベーシック (2年)	270,000
6001233		Cyclone-SCAN CCPベーシック (3年)	360,000
5001473		CCP契約 再開費用	80,000
		CCP契約失効後、6ヶ月以上経過した後に再契約をご希望の場合は通常のCCP費用のほかに契約再開費用をお支払いいただきます。この場合、再契約日からCCPは有効になります。6ヶ月以内の場合、再開費用は必要ありませんが、契約日は以前の契約を継続することになります。	

品番	型番	品名	定価
----	----	----	----

※金額は税抜きです。

5-1. Cyclone-PUBLISHER



757 202	Cyclone-PUBLISHER ノードロックライセンス	980,000
757 203	Cyclone-PUBLISHER フローティングライセンス	1,060,000
757 204	Cyclone-PUBLISHERのノードロックライセンスからフローティングライセンスへのアップグレード	100,000

5-2. Cyclone-PUBLISHER CCPベーシック



最新版へのアップデート
サポートホットラインのご利用

6001242	Cyclone-PUBLISHER CCPベーシック (1年)	98,000
6001243	Cyclone-PUBLISHER CCPベーシック (2年)	180,000
6001244	Cyclone-PUBLISHER CCPベーシック (3年)	240,000
5001476	CCP契約 再開費用	50,000

CCP契約失効後、6ヶ月以上経過した後に再契約をご希望の場合は通常のCCP費用のほかに契約再開費用をお支払いいただきます。この場合、再契約日からCCPは有効になります。6ヶ月以内の場合、再開費用は必要ありませんが、契約日は以前の契約を継続することになります。

6-1. Cyclone-IMPORTER



777 473	Cyclone-IMPORTER ノードロックライセンス	880,000
777 474	Cyclone-IMPORTER フローティングライセンス	1,130,000
777 475	Cyclone-IMPORTERのノードロックライセンスからフローティングライセンスへのアップグレード	270,000

6-2. Cyclone-IMPORTER ノードロックライセンス CCPベーシック



最新版へのアップデート
サポートホットラインのご利用

6004090	Cyclone-IMPORTER ノードロック CCPベーシック (1年)	88,000
6004091	Cyclone-IMPORTER ノードロック CCPベーシック (2年)	158,000
6004092	Cyclone-IMPORTER ノードロック CCPベーシック (3年)	220,000
5002310	CCP契約 再開費用	45,000

CCP契約失効後、6ヶ月以上経過した後に再契約をご希望の場合は通常のCCP費用のほかに契約再開費用をお支払いいただきます。この場合、再契約日からCCPは有効になります。6ヶ月以内の場合、再開費用は必要ありませんが、契約日は以前の契約を継続することになります。

6-3. Cyclone-IMPORTER フローティングライセンス CCPベーシック



最新版へのアップデート
サポートホットラインのご利用

6004093	Cyclone-IMPORTER フローティング CCPベーシック (1年)	113,000
6004094	Cyclone-IMPORTER フローティング CCPベーシック (2年)	205,000
6004095	Cyclone-IMPORTER フローティング CCPベーシック (3年)	275,000
5002311	CCP契約 再開費用	60,000

CCP契約失効後、6ヶ月以上経過した後に再契約をご希望の場合は通常のCCP費用のほかに契約再開費用をお支払いいただきます。この場合、再契約日からCCPは有効になります。6ヶ月以内の場合、再開費用は必要ありませんが、契約日は以前の契約を継続することになります。

品番	型番	品名	定価
----	----	----	----

※金額は税抜きです。

7-1. Cyclone-SERVER



SERVER

760 733	Cyclone-SERVER ライセンス 1コンクライアント・ユーザーの基本サーバーライセンス	400,000
---------	--	---------

7-2. Cyclone-SERVER CCPベーシック



最新版へのアップデート
サポートホットラインのご利用

6001234	Cyclone-SERVER CCPベーシック (1年)	40,000
6001236	Cyclone-SERVER CCPベーシック (2年)	72,000
6001237	Cyclone-SERVER CCPベーシック (3年)	96,000
5001474	CCP契約 再開費用 CCP契約失効後、6ヶ月以上経過した後に再契約をご希望の場合は通常のCCP費用のほかに契約再開費用をお支払いいただきます。この場合、再契約日からCCPは有効になります。6ヶ月以内の場合、再開費用は必要ありませんが、契約日は以前の契約を継続することになります。	20,000

7-3. Cyclone-SERVER Client



SERVER

760 734	Cyclone-SERVERのクライアントユーザー 1名のコンカレント・ユーザーを追加	200,000
---------	--	---------

7-4. Cyclone-SERVER Client CCPベーシック



最新版へのアップデート
サポートホットラインのご利用

6001238	Cyclone-SERVER Client CCPベーシック (1年)	20,000
6001239	Cyclone-SERVER Client CCPベーシック (2年)	36,000
6001241	Cyclone-SERVER Client CCPベーシック (3年)	48,000
5001475	CCP契約 再開費用 CCP契約失効後、6ヶ月以上経過した後に再契約をご希望の場合は通常のCCP費用のほかに契約再開費用をお支払いいただきます。この場合、再契約日からCCPは有効になります。6ヶ月以内の場合、再開費用は必要ありませんが、契約日は以前の契約を継続することになります。	10,000

8-1. Cyclone-VIEWER Pro



VIEWER Pro

763 965	Cyclone-VIEWER Pro ノードロックライセンス	350,000
763 966	Cyclone-VIEWER Pro フローティングライセンス	460,000
763 967	Cyclone-VIEWER Proのノードロックライセンスからフローティングライセンスへのアップグレード	120,000

Cyclone-VIEWER ProはCCP対象外です。

品番	型番	品名	定価
----	----	----	----

※金額は税抜きです。

9-1. Cyclone II TOPO ノードロックライセンス



764 001		Cyclone II TOPO ノードロックライセンス	1,170,000
764 003		Cyclone II TOPOのノードロックライセンスからフローティングライセンスへのアップグレード	390,000

9-2. Cyclone II TOPO ノードロックライセンス CCPベーシック



最新版へのアップデート サポートホットラインのご利用			
6001830		Cyclone II TOPOノードロックライセンス CCPベーシック (1年)	117,000
6001831		Cyclone II TOPOノードロックライセンス CCPベーシック (2年)	210,000
6001832		Cyclone II TOPOノードロックライセンス CCPベーシック (3年)	280,000
5001720		CCP契約 再開費用	60,000
CCP契約失効後、6ヶ月以上経過した後に再契約をご希望の場合は通常のCCP費用のほかに契約再開費用をお支払いいただきます。 この場合、再契約日からCCPは有効になります。 6ヶ月以内の場合、再開費用は必要ありませんが、契約日は以前の契約を継続することになります。			

9-3. Cyclone II TOPO フローティングライセンス



764 002		Cyclone II TOPO フローティングライセンス	1,500,000
---------	--	------------------------------	-----------

9-4. Cyclone II TOPO フローティングライセンス CCPベーシック



最新版へのアップデート サポートホットラインのご利用			
6001840		Cyclone II TOPOフローティングライセンス CCPベーシック (1年)	150,000
6001841		Cyclone II TOPOフローティングライセンス CCPベーシック (2年)	270,000
6001842		Cyclone II TOPOフローティングライセンス CCPベーシック (3年)	360,000
5001721		CCP契約 再開費用	80,000
CCP契約失効後、6ヶ月以上経過した後に再契約をご希望の場合は通常のCCP費用のほかに契約再開費用をお支払いいただきます。 この場合、再契約日からCCPは有効になります。 6ヶ月以内の場合、再開費用は必要ありませんが、契約日は以前の契約を継続することになります。			

品番	型番	品名	定価
----	----	----	----

※金額は税抜きです。

10-1. CloudWorx Basic for AutoCAD



760 743		CloudWorx Basic for AutoCAD ノードロックライセンス	200,000
760 744		CloudWorx Basic for AutoCAD フローティングライセンス	220,000
760 751		CloudWorx Basic for AutoCAD ノードロックライセンスを フローティングライセンスへアップグレード	50,000
760 753		CloudWorx Basic for AutoCADをCloudWorx Pro for AutoCAD へアップグレード	570,000
760 754		旧バージョンのCloudWorx Basicを最新バージョンへ アップグレード	80,000

CloudWorx Basicは、CCP対象外です。

10-2. CloudWorx Pro for AutoCAD



760 745		CloudWorx Pro for AutoCAD ノードロックライセンス	700,000
760 746		CloudWorx Pro for AutoCAD フローティングライセンス	770,000
760 752		CloudWorx Basic for AutoCAD ノードロックライセンスを フローティングライセンスへアップグレード	100,000

10-3. CloudWorx Pro for AutoCAD CCPベーシック



最新版へのアップデート

サポートホットラインのご利用

6001215		CloudWorx Pro for AutoCAD CCPベーシック (1年)	77,000
6001216		CloudWorx Pro for AutoCAD CCPベーシック (2年)	140,000
6001217		CloudWorx Pro for AutoCAD CCPベーシック (3年)	185,000
5001478		CCP契約 再開費用	40,000

CCP契約失効後、6ヶ月以上経過した後に再契約をご希望の場合は
通常のCCP費用のほかに契約再開費用をお支払いいただきます。
この場合、再契約日からCCPは有効になります。
6ヶ月以内の場合、再開費用は必要ありませんが、契約日は以前の
契約を継続することになります。

品番	型番	品名	定価
----	----	----	----

※金額は税抜きです。

11-1. CloudWorx for MicroStation



764 313	CloudWorx for MicroStation	ノードロックライセンス	700,000
764 314	CloudWorx for MicroStation	フローティングライセンス	770,000
764 315	CloudWorx for MicroStation	ノードロックライセンスを フローティングライセンスへアップグレード	100,000

11-2. CloudWorx for MicroStation CCPベーシック



最新版へのアップデート
サポートホットラインのご利用

6001907	CloudWorx for MicroStation	CCPベーシック (1年)	77,000
6001908	CloudWorx for MicroStation	CCPベーシック (2年)	140,000
6001909	CloudWorx for MicroStation	CCPベーシック (3年)	185,000
5001710	CCP契約	再開費用	40,000

CCP契約失効後、6ヶ月以上経過した後に再契約をご希望の場合は通常のCCP費用のほかに契約再開費用をお支払いいただきます。この場合、再契約日からCCPは有効になります。6ヶ月以内の場合、再開費用は必要ありませんが、契約日は以前の契約を継続することになります。

12-1. CloudWorx for PDMS



760 749	CloudWorx for PDMS	ノードロックライセンス	800,000
760 750	CloudWorx for PDMS	フローティングライセンス	880,000
760 756	CloudWorx for PDMS	ノードロックライセンスを フローティングライセンスへアップグレード	100,000

12-2. CloudWorx for PDMS CCPベーシック



最新版へのアップデート
サポートホットラインのご利用

6001281	CloudWorx for PDMS	CCPベーシック (1年)	88,000
6001282	CloudWorx for PDMS	CCPベーシック (2年)	160,000
6001283	CloudWorx for PDMS	CCPベーシック (3年)	220,000
5001480	CCP契約	再開費用	50,000

CCP契約失効後、6ヶ月以上経過した後に再契約をご希望の場合は通常のCCP費用のほかに契約再開費用をお支払いいただきます。この場合、再契約日からCCPは有効になります。6ヶ月以内の場合、再開費用は必要ありませんが、契約日は以前の契約を継続することになります。

品番	型番	品名	定価
----	----	----	----

※金額は税抜きです。

13-1. CloudWorx for SmartPlant 3D



772 245	CloudWorx for SmartPlant 3D	ノードロックライセンス	800,000
772 246	CloudWorx for SmartPlant 3D	フローティングライセンス	880,000
772 247	CloudWorx for SmartPlant 3D	ノードロックライセンスを フローティングライセンスへアップグレード	100,000

13-2. CloudWorx for SmartPlant 3D CCPベーシック



最新版へのアップデート
サポートホットラインのご利用

6003144	CloudWorx for SmartPlant 3D	CCPベーシック (1年)	88,000
6003145	CloudWorx for SmartPlant 3D	CCPベーシック (2年)	160,000
6003146	CloudWorx for SmartPlant 3D	CCPベーシック (3年)	220,000
5002112	CCP契約 再開費用		50,000

CCP契約失効後、6ヶ月以上経過した後に再契約をご希望の場合は通常のCCP費用のほかに契約再開費用をお支払いいただきます。この場合、再契約日からCCPは有効になります。6ヶ月以内の場合、再開費用は必要ありませんが、契約日は以前の契約を継続することになります。

14-1. CloudWorx for SmartPlant Review



760 747	CloudWorx for SmartPlant Review	ノードロックライセンス	520,000
760 748	CloudWorx for SmartPlant Review	フローティングライセンス	570,000
760 755	CloudWorx for SmartPlant Review	ノードロックライセンスを フローティングライセンスへアップグレード	80,000

14-2. CloudWorx for SmartPlant Review CCPベーシック



最新版へのアップデート
サポートホットラインのご利用

6001218	CloudWorx for SmartPlant Review	CCPベーシック (1年)	52,000
6001219	CloudWorx for SmartPlant Review	CCPベーシック (2年)	95,000
6001280	CloudWorx for SmartPlant Review	CCPベーシック (3年)	125,000
5001479	CCP契約 再開費用		30,000

CCP契約失効後、6ヶ月以上経過した後に再契約をご希望の場合は通常のCCP費用のほかに契約再開費用をお支払いいただきます。この場合、再契約日からCCPは有効になります。6ヶ月以内の場合、再開費用は必要ありませんが、契約日は以前の契約を継続することになります。

品番	型番	品名	定価
----	----	----	----

※金額は税抜きです。

15-1. CloudWorx VR for 3ds MAX ノードロックライセンス



781 113	CloudWorx VR for 3ds MAX ノードロックライセンス	360,000
781 116	CloudWorx VR for 3ds MAX ノードロックライセンスを フローティングライセンスへアップグレード	110,000

15-2. CloudWorx VR for 3ds MAX ノードロックライセンス CCPベーシック



最新版へのアップデート
サポートホットラインのご利用

6004540	CloudWorx VR for 3ds MAXノードロックライセンス CCPベーシック (1年)	36,000
6004541	CloudWorx VR for 3ds MAXノードロックライセンス CCPベーシック (2年)	64,800
6004542	CloudWorx VR for 3ds MAXノードロックライセンス CCPベーシック (3年)	86,400
5002595	CCP契約 再開費用	18,000
	CCP契約失効後、6ヶ月以上経過した後に再契約をご希望の場合は 通常のCCP費用のほかに契約再開費用をお支払いいただきます。 この場合、再契約日からCCPは有効になります。 6ヶ月以内の場合、再開費用は必要ありませんが、契約日は以前の 契約を継続することになります。	

15-3. CloudWorx VR for 3ds MAX フローティングライセンス



781 115	CloudWorx VR for 3ds MAX フローティングライセンス	470,000
---------	---------------------------------------	---------

15-4. CloudWorx VR for 3ds MAX フローティングライセンス CCPベーシック



最新版へのアップデート
サポートホットラインのご利用

6004543	CloudWorx VR for 3ds MAXフローティングライセンス CCPベーシック (1年)	47,000
6004544	CloudWorx VR for 3ds MAXフローティングライセンス CCPベーシック (2年)	84,600
6004545	CloudWorx VR for 3ds MAXフローティングライセンス CCPベーシック (3年)	112,800
5002596	CCP契約 再開費用	24,000
	CCP契約失効後、6ヶ月以上経過した後に再契約をご希望の場合は 通常のCCP費用のほかに契約再開費用をお支払いいただきます。 この場合、再契約日からCCPは有効になります。 6ヶ月以内の場合、再開費用は必要ありませんが、契約日は以前の 契約を継続することになります。	

品番	型番	品名	定価
----	----	----	----

※金額は税抜きです。

16-1. CloudWorx VR for 3ds MAX Design ノードロックライセンス



781 117	CloudWorx VR for 3ds MAX Design	ノードロックライセンス	360,000
781 119	CloudWorx VR for 3ds MAX Design	ノードロックライセンスを フローティングライセンスへアップグレード	110,000

16-2. CloudWorx VR for 3ds MAX Design ノードロックライセンス CCPベーシック



最新版へのアップデート
サポートホットラインのご利用

6004546	CloudWorx VR for 3ds MAXノードロックライセンス CCPベーシック (1年)	36,000
6004547	CloudWorx VR for 3ds MAXノードロックライセンス CCPベーシック (2年)	64,800
6004548	CloudWorx VR for 3ds MAXノードロックライセンス CCPベーシック (3年)	86,400
5002597	CCP契約 再開費用	18,000

CCP契約失効後、6ヶ月以上経過した後に再契約をご希望の場合は通常のCCP費用のほかに契約再開費用をお支払いいただきます。
この場合、再契約日からCCPは有効になります。
6ヶ月以内の場合、再開費用は必要ありませんが、契約日は以前の契約を継続することになります。

16-3. CloudWorx VR for 3ds MAX Design フローティングライセンス



781 118	CloudWorx VR for 3ds MAX Design	フローティングライセンス	470,000
---------	---------------------------------	--------------	---------

16-4. CloudWorx VR for 3ds MAX Design フローティングライセンス CCPベーシック



最新版へのアップデート
サポートホットラインのご利用

6004549	CloudWorx VR for 3ds MAXフローティングライセンス CCPベーシック (1年)	47,000
6004550	CloudWorx VR for 3ds MAXフローティングライセンス CCPベーシック (2年)	84,600
6004551	CloudWorx VR for 3ds MAXフローティングライセンス CCPベーシック (3年)	112,800
5002598	CCP契約 再開費用	24,000

CCP契約失効後、6ヶ月以上経過した後に再契約をご希望の場合は通常のCCP費用のほかに契約再開費用をお支払いいただきます。
この場合、再契約日からCCPは有効になります。
6ヶ月以内の場合、再開費用は必要ありませんが、契約日は以前の契約を継続することになります。

品番	型番	品名	定価
----	----	----	----

※金額は税抜きです。

17-1. CloudWorx VR for Maya ノードロックライセンス



781 120	CloudWorx VR for Maya ノードロックライセンス	360,000
781 122	CloudWorx VR for Maya ノードロックライセンスを フローティングライセンスへアップグレード	110,000

17-2. CloudWorx VR for Maya ノードロックライセンス CCPベーシック



最新版へのアップデート

サポートホットラインのご利用

6004552	CloudWorx VR for Mayaノードロックライセンス CCPベーシック (1年)	36,000
6004553	CloudWorx VR for Mayaノードロックライセンス CCPベーシック (2年)	64,800
6004554	CloudWorx VR for Mayaノードロックライセンス CCPベーシック (3年)	86,400
5002599	CCP契約 再開費用	18,000

CCP契約失効後、6ヶ月以上経過した後に再契約をご希望の場合は通常のCCP費用のほかに契約再開費用をお支払いいただきます。この場合、再契約日からCCPは有効になります。6ヶ月以内の場合、再開費用は必要ありませんが、契約日は以前の契約を継続することになります。

17-3. CloudWorx VR for Maya フローティングライセンス



781 121	CloudWorx VR for Maya フローティングライセンス	470,000
---------	------------------------------------	---------

17-4. CloudWorx VR for Maya フローティングライセンス CCPベーシック



最新版へのアップデート

サポートホットラインのご利用

6004555	CloudWorx VR for Mayaフローティングライセンス CCPベーシック (1年)	47,000
6004556	CloudWorx VR for Mayaフローティングライセンス CCPベーシック (2年)	84,600
6004557	CloudWorx VR for Mayaフローティングライセンス CCPベーシック (3年)	112,800
500260	CCP契約 再開費用	24,000

CCP契約失効後、6ヶ月以上経過した後に再契約をご希望の場合は通常のCCP費用のほかに契約再開費用をお支払いいただきます。この場合、再契約日からCCPは有効になります。6ヶ月以内の場合、再開費用は必要ありませんが、契約日は以前の契約を継続することになります。

品番	型番	品名	定価
----	----	----	----

※金額は税抜きです。

18-1. CloudWorx for Revit

CloudWorx for Revit

794 220		CloudWorx for Revit ノードロックライセンス	700,000
794 221		CloudWorx for Revit フローティングライセンス	770,000
794222		CloudWorx for Revit ノードロックライセンスを フローティングライセンスへアップグレード	100,000

18-2. CloudWorx for Revit CCPベーシック

最新版へのアップデート
サポートホットラインのご利用

6006644		CloudWorx for Revit CCPベーシック (1年)	77,000
6006645		CloudWorx for Revit CCPベーシック (2年)	140,000
6006646		CloudWorx for Revit CCPベーシック (3年)	185,000
5003123		CCP契約 再開費用	40,000

CCP契約失効後、6ヶ月以上経過した後に再契約をご希望の場合は通常のCCP費用のほかに契約再開費用をお支払いいただきます。この場合、再契約日からCCPは有効になります。6ヶ月以内の場合、再開費用は必要ありませんが、契約日は以前の契約を継続することになります。